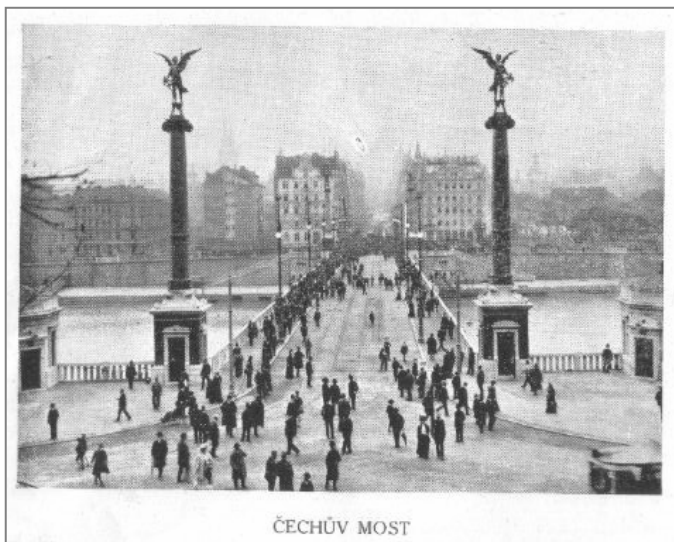


CO NOVÉHO V PRAZE?



ČECHŮV MOST

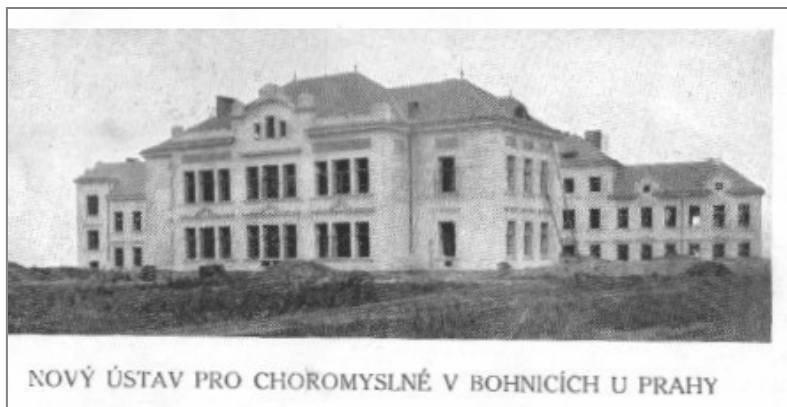
S počátkem nového svého ročníku přináší naše Zlatá Praha svým čtenářům serii obrázků nejvýznačnějších staveb pražských, vzniklých a veřejnosti odevzdaných za poslední roční období. Na prvním místě je to nový **most Čechův**, spojující náměstí Staroměstské a novou třídu Mikulášskou se silnicí pod Letnou. Nová komunikace tato, která otevírá nádherný prospekt na krásnou Letenskou stráň, dojde svého pravého významu a důležitosti teprve projektovaným průkopem Letenské pláně a není pochyby, že potom stane se jednou z hlavních tepen Velké Prahy, přinesouc prospěch nejen Starému Městu, ale i četným vzkvétajícím obcím v obvodu města na levém břehu vltavském. **Novým nábřežím v Podskalí** přibylo Praze kus důležité úpravy, po níž dlouho již voláno.



NOVÉ NÁBŘEŽÍ PODSKALSKÉ

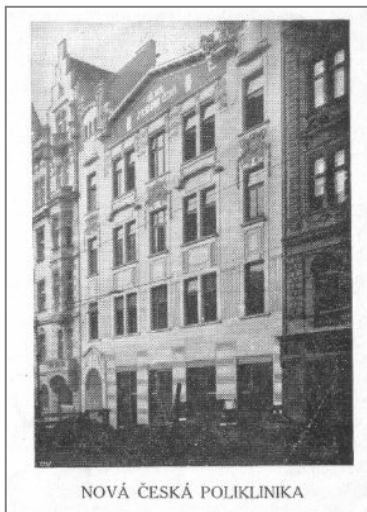


MĚSTSKÉ DIVADLO VINOHRADSKÉ

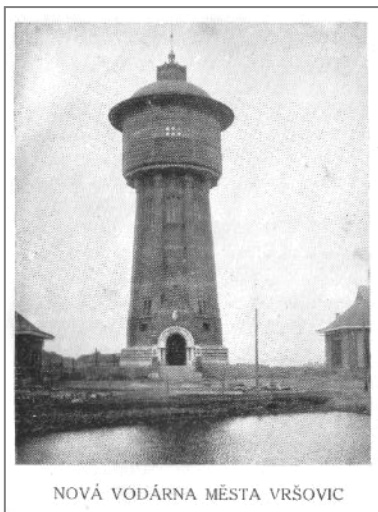


NOVÝ ÚSTAV PRO CHOROMYSLNÉ V BOHNICÍCH U PRAHY

Na dalším obrázku zřítí je část budov velkolepého a rozsáhlého zemského **ústavu pro choromyslné v Bohnicích u Prahy**, který v nejbližší době bude celý dohotoven a již nyní je z velké části obsazen! Ústav zřízený dle moderního způsobu pavilonového jest největší a nejdokonaleji zařízený v Čechách.



NOVÁ ČESKÁ POLIKLINIKA



NOVÁ VODÁRNA MĚSTA VRŠOVIC

Také dobře a úpravně zařízená **nová budova české polikliniky v Myslíkově ulici** je jedna z těch institucí veřejných, které Praha již citelně potřebovala.

Poslední obrázek představuje vkusnou vodárenskou věž města Vršovic, postavenou v Michli u Prahy.

Vincenc Červinka

Zlatá Praha.

Obrazový týdeník pro zábavu a poučení.

Roč. XXVI, 1908-1909, č. 1, s. 9, 25. září 1908.